

Sécurité

Date et heure locale : **13 juillet 2024 12:39**

Date et heure UTC : 2024-07-13T10:39:42.331608+00:00

Coordonnées GPS indicatives : 48.7981766, 2.1515853

Géolocalisation indicative : 112 Av. de Paris, 78000 Versailles, France

Description

État des lieux : d'entrée

Adresse du bien : **112 Avenue de Paris, Versailles, France**

Nom du bailleur : Marc MAURICE

Adresse ou siège social du bailleur : 19bis Bd du Montparnasse, Paris, France

Montant de la caution : 2000,00 EUR (déjà remise au propriétaire)

Nombre de clés : 3

Description générale du bien :

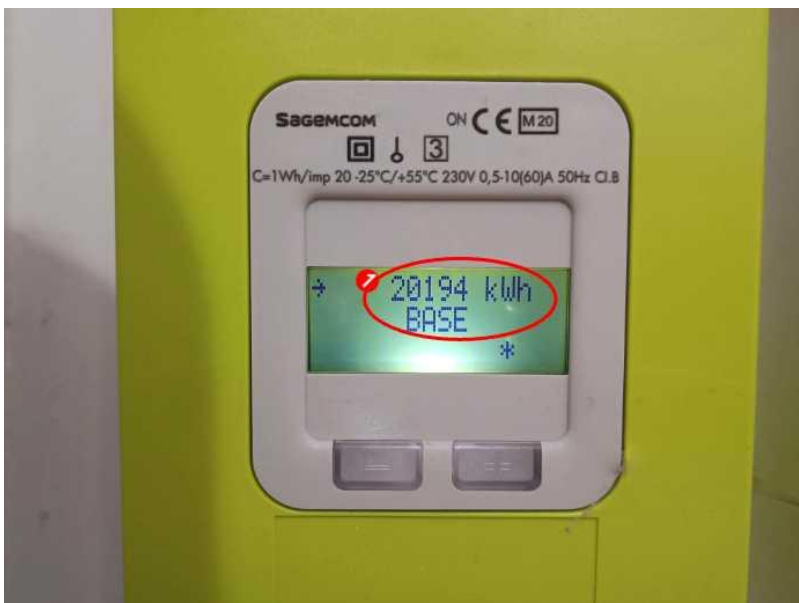
L'appartement se compose d'une salle d'eau (wc, douche à l'italienne, meuble vasque), d'une pièce principale, d'une cuisine ouverte neuve et équipée (micro-ondes, réfrigérateur, hotte, plaque de cuisson, lave-linge, plan de travail, placards), d'une chambre.



État et inventaire / Photos

Général

ÉLÉMENT	À L'ENTRÉE	
	ÉTAT	COMMENTAIRE
3 jeux de clés de l'appartement	Très bon	-
2 bips du garage	Très bon	-



1 : 20194



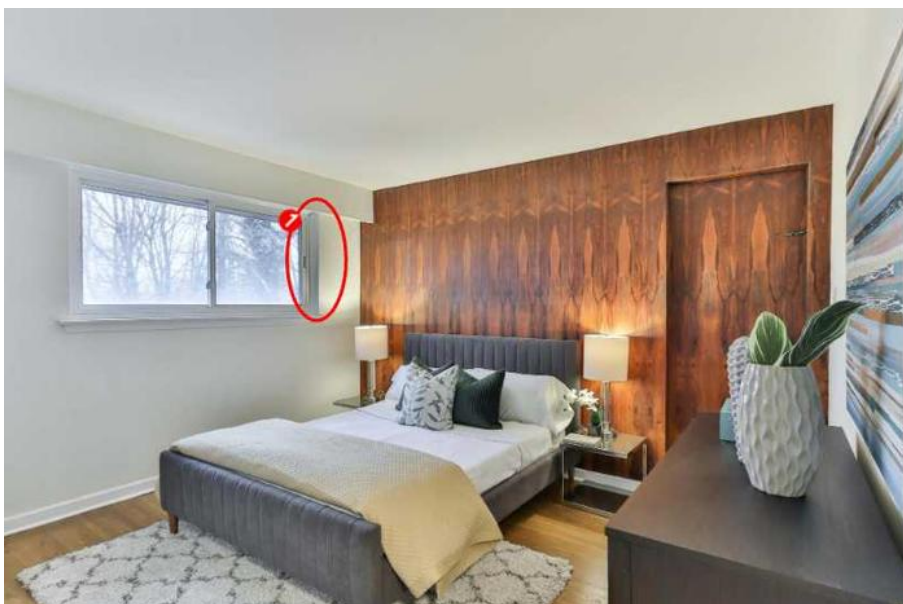
BALCON



1 Descellement : joint abimé

CHAMBRE

	À L'ENTRÉE	
ÉLÉMENT	ÉTAT	COMMENTAIRE
peintures	Bon	quelques traces sous la fenêtres
sols	Très bon	comme neuf
plinthes	Bon	tâche d'humidité sous la fenêtre
mur imitation bois	Très bon	-
1 fenêtre	Très bon	-
1 interrupteur	Très bon	-
6 prises	Très bon	-
1 radiateur	Bon	-
2 tables de nuit	Très bon	-
2 lampes de chevet en métal argenté	Très bon	-
1 tapis rectangulaire blanc et gris	Très bon	-
1 lit double gris 160cm	Très bon	-
2 oreillers	Bon	-
1 couette	Bon	Décousu par endroit
1 commode	Très bon	-
1 volet roulant	Bon	léger jour à la fermeture
1 plante en pot	Très bon	-
1 tableau abstrait	Très bon	-



1 Tâche : traces de salissure

CUISINE OUVERTE

	À L'ENTRÉE	
ÉLÉMENT	ÉTAT	COMMENTAIRE
peintures	Très bon	Remis à neuf
sols	Très bon	neuf
plinthes	Très bon	neuf
meubles hauts	Très bon	neufs
meubles bas	Très bon	neufs
1 interrupteur double	Très bon	neuf
7 prises électriques	Très bon	neuves
1 îlot central	Très bon	neuf
2 chaises de bar	Moyen	osier abimé
1 rampe de spots	Très bon	neuf
1 plan de travail blanc	Très bon	en marbre neuf
1 frigidaire / congélateur	Très bon	neuf
1 four combiné four & micro onde	Très bon	neuf avec mode d'emploi
1 bouilloire	Bon	état d'usage
2 poubelles sous évier	Bon	Elles sont tâchées
1 évier et robinet argent chromé	Très bon	-
1 plaque de cuisson à induction	Très bon	neuve
1 lave vaisselle	Très bon	neuf
3 dessous de plat liège	Bon	déchiré par endroit
1 plateau bois	Bon	gondolé
1 saladier en verre	Bon	rayures sur le saladier
1 petit gobelet mesureur	Très bon	-
1 saladier blanc	Très bon	-
2 casseroles	Bon	-
1 égouttoire	Bon	-
2 poeles	Bon	-
12 verres	Très bon	neuf
12 cuillères à café	Très bon	neuf

Quantité	État	Remarque
12 cuillères à soupe	Très bon	neuf
12 fourchettes	Très bon	neuf
12 couteaux	Très bon	neuf
1 couteau à pain	Bon	-
1 tire bouchon	Moyen	a du jeu
1 aiguiser à couteau	Bon	-
3 luminaires de tiroir	Très bon	neuf



- 1 Déchirure : Osier abimé
- 2 Fonctionne bien : Refait à neuf

SALLE D'EAU

	À L'ENTRÉE	
ÉLÉMENT	ÉTAT	COMMENTAIRE
peintures	Bon	traces sur la porte du fait du porte-manteau
sols	Très bon	-
plinthes	Très bon	-
1 interrupteur double	Très bon	-
4 spots	Très bon	-
1 prise	Très bon	-
1 miroir	Très bon	-
1 meuble de dalle de bain	Très bon	neuf
1 évier	Très bon	neuf
1 douche à l'italienne	Très bon	neuf, joints refaits
1 balai WC	Bon	à changer
1 WC	Très bon	-
1 VMC	Très bon	-



1 Écaille : Trace du porte-manteau sur la porte

SÉJOUR

	À L'ENTRÉE	
ÉLÉMENT	ÉTAT	COMMENTAIRE
peintures	Très bon	-
sols	Bon	petit trou sous le meuble TV (voir photo)
plinthes	Bon	-
3 fenêtres	Très bon	-
3 interrupteurs	Très bon	-
7 prises électriques	Très bon	-
2 coussins unis	Très bon	-
1 télé + télécommande	Très bon	-
3 vases	Moyen	1 vase est légèrement fissuré
12 tableaux	Très bon	-
1 bibliothèque	Très bon	-
1 pouf en osier	Moyen	un trou sur l'assise
1 fauteuil en cuir	Très bon	-
2 fauteuils en toile et bois	Bon	1 trace de feutre à l'arrière
1 bouche de VMC	Très bon	-
6 spots encastrés	Très bon	-



1 : RAS



1 : RAS tout est impeccable

Observations complémentaires

Mentions légales

Conformément aux conditions générales d'utilisation de Etadly, les signataires conviennent avoir examiné attentivement et consciencieusement, dans un lieu suffisamment éclairé, l'état de ce bien. Les signataires reconnaissent expressément que l'état du bien est fidèlement décrit au travers des photos réalisées et des commentaires éventuellement ajoutés et qu'il a été réalisé de manière juste et non détournée.

Les signataires ont convenu du caractère probant et indiscutable des signatures y figurant pour être recueillies selon procédé informatique sécurisé au contradictoire des parties.

Le locataire peut demander au bailleur ou à son représentant de modifier l'état des lieux d'entrée dans les 10 jours calendaires suivant la date de signature pour tout élément concernant le logement ou lors du 1er mois de la période de chauffe pour l'état des éléments de chauffage.

Si le logement est doté d'une installation de chauffage ou d'eau chaude sanitaire l'état des lieux mentionne les relevés des index pour chaque énergie.

Signataire n° 1

Agissant en tant que : Propriétaire

Nom : **MARTIN**

Prénom : **Denis**

Courriel : dmartin@etadly.com

Téléphone portable : Non renseigné

Société : -

Signature

Signé le 13 juillet 2024 12:39



Signataire n° 2

Agissant en tant que : Locataire

Nom : **DEWRITZ**

Prénom : **Ondine**

Courriel : odewritz@etadly.com

Téléphone portable : Non renseigné

Société : -

Signature

Signé le 13 juillet 2024 12:39

